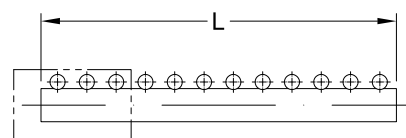
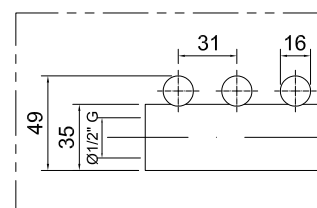




DUBLINO

Radiatore tubolare a singola colonna a funzionamento idraulico, realizzato con elementi tubolari in acciaio Ø 16 mm spessore 1,20 mm, saldati su collettori orizzontali Ø 35 mm spessore 1,5 mm. È disponibile in versione sia orizzontale sia verticale.



H (mm)	l (mm)	PESO (kg)	Capacità acqua (lt/el)	$\Delta t=50^{\circ}\text{C}$ Watt	$\Delta t=60^{\circ}\text{C}$ Watt	Esponente n
400	365	0,25	0,11	19	26	1,271389
500	465	0,29	0,13	22	29	1,307640
600	565	0,32	0,14	26	35	1,336222
700	665	0,35	0,15	30	40	1,359335
800	765	0,40	0,16	33	44	1,255154
900	865	0,45	0,17	37	48	1,281334
1000	965	0,50	0,18	41	52	1,303585
1500	1465	0,74	0,28	57	72	1,281334
1800	1765	0,88	0,32	66	84	1,322729
2000	1965	0,98	0,35	72	91	1,284507
2200	2165	1,08	0,37	79	100	1,292893

Verniciatura con polvere eposi poliестere colore RAL 9016L.
Per altri colori e finiture (consultare tabella colori) è prevista una maggiorazione del 30% sul prezzo di listino.